

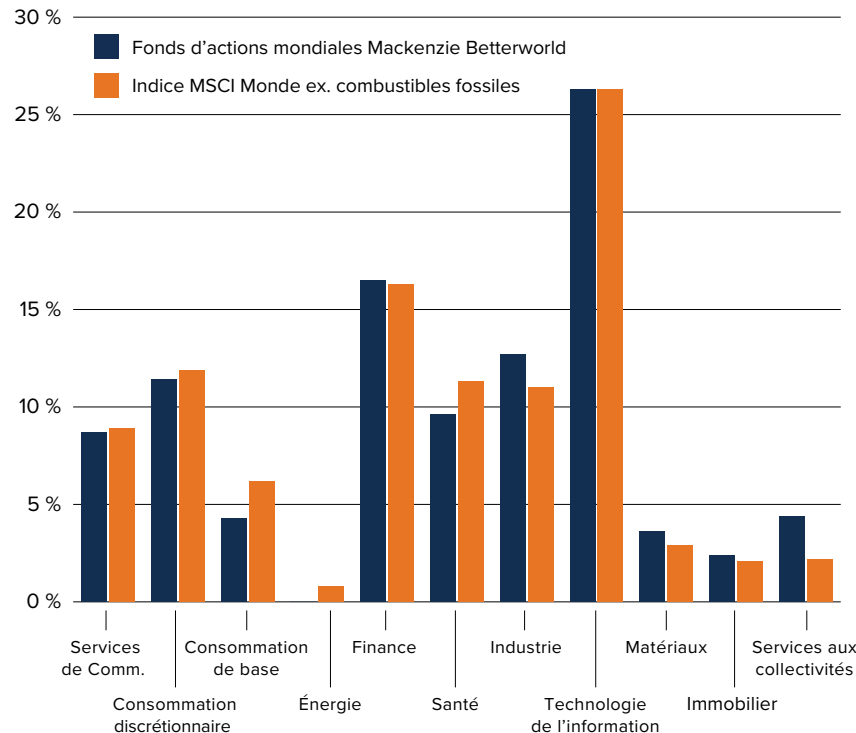


Fonds d'actions mondiales Mackenzie Betterworld

Une solution de base mondiale et durable ayant un potentiel de croissance concurrentielle

Véhicule de placement de base, le Fonds d'actions mondiales Mackenzie Betterworld investit principalement dans des sociétés à grande capitalisation bien établies et issues de divers secteurs. Géré selon un style axé sur la croissance, le Fonds s'intéresse aux chefs de file de leur secteur qui affichent une valorisation raisonnable et un potentiel de croissance de leurs revenus supérieur à la moyenne. Au moyen d'une analyse rigoureuse des facteurs ESG et des facteurs fondamentaux, le Fonds est conçu pour générer des rendements concurrentiels et gérer le risque. La sélection active ascendante de titres au moyen du processus de placement 4 E de Mackenzie Betterworld accroît le potentiel de génération d'alpha.

FIGURE 1 – Répartition sectorielle des actions mondiales



Source : Placements Mackenzie, au 31 décembre 2024.

Pourquoi investir dans ce fonds?

1. Actions de base ciblées

Le Fonds cible principalement les sociétés à grande capitalisation dotées de modèles d'affaires durables.

2. Recherche ESG exclusive et analyse fondamentale

Nous sommes d'avis que les sociétés dotées de caractéristiques de durabilité robustes et de paramètres fondamentaux attrayants peuvent générer un rendement supérieur sur un cycle de marché.

3. Actionnariat actif

Un dialogue proactif sur les enjeux ESG importants encourage les bonnes sociétés à faire encore mieux.

Géré par

**L'équipe Mackenzie
Betterworld**

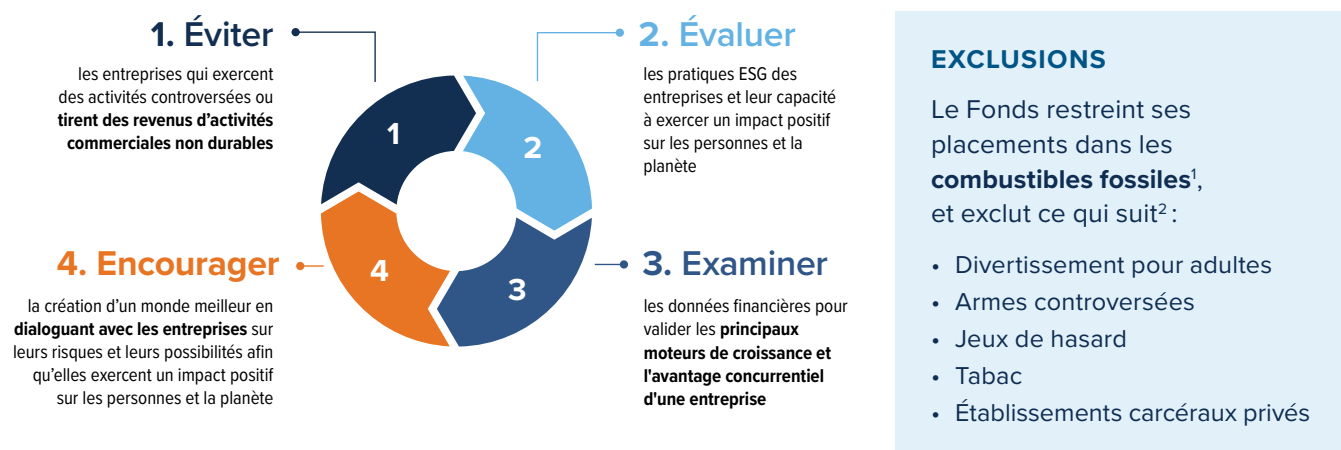
Nous investissons dans des sociétés qui présentent de solides caractéristiques fondamentales et de durabilité

Au sein de l'équipe Mackenzie Betterworld, nous utilisons des analyses ESG exclusives et des analyses fondamentales pour identifier les occasions de croissance et réduire le risque.

Nous ne nous fions pas aux notes ESG attribuées par des tiers. Nous effectuons notre propre recherche selon une méthode exclusive éprouvée afin de déceler et d'évaluer les occasions de placement qui respectent nos normes ESG et nos critères financiers.

Ce processus combine une sélection tant négative que positive pour éviter les sociétés non durables ou controversées et favoriser celles qui servent les objectifs de développement durable des Nations Unies.

FIGURE 2 - Notre processus de placement exclusif 4 E débute par l'analyse ESG



L'actionnariat actif permet d'approfondir les relations

Nous sommes d'avis qu'une société est imputable envers tous ses intervenants, et non seulement ses actionnaires. Nous croyons que les sociétés qui parviennent à un équilibre entre les intérêts des divers intervenants peuvent mieux gérer les risques, saisir les occasions qui se présentent et, en fin de compte, mieux s'arrimer à un avenir durable.

L'actionnariat actif constitue une partie importante de notre processus. À titre d'intendants du capital, nous devons discuter avec les sociétés afin de maintenir le dialogue sur la gestion des importants risques en matière d'ESG et d'avoir une incidence positive sur leurs parties prenantes.



Géré par

Andrew Simpson, CFA
Vice-président principal,
gestionnaire de portefeuille et chef d'équipe
Débuts dans le secteur : 1997

CODES ET FRAIS DE GESTION DU FONDS

Série	Préfixe	\$ CA			Frais de gestion	RFG*
		FA	FR**	FM3**		
A	MFC	8331	8332	8333	2,00 %	2,55 %
F	MFC	8336	-	-	0,80 %	1,06 %
FB	MFC	8339	-	-	1,00 %	1,37 %
PW	MFC	8342	-	-	1,80 %	2,14 %
T5	MFC	8349	8350	8351	2,00 %	2,61 %
T8	MFC	8353	8354	8355	2,00 %	2,39 %

* RFG au 30 septembre 2024.

** Depuis le 1^{er} juin 2022, le mode de souscription avec frais de rachat et le mode de souscription avec frais modérés ne sont plus offerts pour l'achat de titres, y compris les achats faits au moyen d'un programme systématique comme un programme de prélèvements préautorisés. Il demeurera possible d'échanger des titres d'un fonds Mackenzie acquis auparavant selon le mode de souscription avec frais de rachat ou avec frais modérés pour des titres d'un autre fonds Mackenzie selon le même mode de souscription, jusqu'à l'expiration du barème applicable des frais de rachat.

DESCRIPTION DES SÉRIES DE FONDS

Série A – Série à frais regroupés offerte selon les modes de souscription avec frais d'acquisition, frais de rachat ou frais modérés.

Série F – Série dont les frais sont établis en fonction de la valeur de l'actif (ou à honoraires) dans le cadre de laquelle les honoraires de services-conseils sont facturés séparément. Votre courtier a conclu une entente avec Placements Mackenzie portant sur la distribution de ces titres.

Série FB – Les honoraires de services-conseils sont dégroupés et peuvent être négociés entre l'investisseur(se) et le (la) conseiller(ère). Votre courtier a conclu une entente avec Placements Mackenzie portant sur la distribution de ces parts.

Série PW – Les investisseur(se)s sont automatiquement inscrit(e)s dans la série PW lorsque les actifs détenus par le ménage dans les fonds communs Mackenzie atteignent 100 000 \$.

Série T5/T8 – Série qui paye un flux de revenu mensuel de 5 % ou 8 % annuellement sur les séries à commission.

D'autres séries du Fonds sont offertes à placementsmackenzie.com/codesdefonds.

Pour en savoir plus au sujet du Fonds d'actions mondiales Mackenzie Betterworld, veuillez communiquer avec votre conseiller ou conseillère, ou votre équipe des ventes de Placements Mackenzie.

¹ Les portefeuilles Mackenzie Betterworld excluent les sociétés qui tirent au moins 10 % de leurs revenus de l'exploration, de l'extraction et de la production de charbon thermique, de sables bitumineux, d'énergie de schiste et de pétrole et de gaz arctiques.

² En plus de l'exclusion, à l'échelle de l'organisation, des placements liés aux mines antipersonnel et aux armes à sous-munition, toutes les solutions d'investissement durable, y compris les portefeuilles Mackenzie Betterworld, excluent les sociétés qui tirent au moins 10 % de leurs revenus des secteurs d'activité non durables suivants : divertissement pour adultes, armes controversées, jeux de hasard, tabac, établissements carcéraux privés. Pour de plus amples renseignements sur nos exclusions, consultez notre Politique d'investissement durable

Les placements dans les fonds communs peuvent donner lieu à des commissions de vente et de suivi, ainsi qu'à des frais de gestion et autres. Veuillez lire le prospectus avant d'investir. Les placements dans les fonds communs ne sont pas garantis, leur valeur varie fréquemment et leur rendement antérieur peut ne pas se reproduire.

Le contenu de cette brochure (y compris les faits, les perspectives, les opinions, les recommandations, les descriptions de produits ou titres ou les références à des produits ou titres) ne doit pas être pris ni être interprété comme un conseil en matière de placement, ni comme une offre de vente ou une sollicitation d'offre d'achat, ou une promotion, recommandation ou commandite de toute entité ou de tout titre cité. Bien que nous nous efforcions d'assurer son exactitude et son exhaustivité, nous ne sommes aucunement responsables de son utilisation.